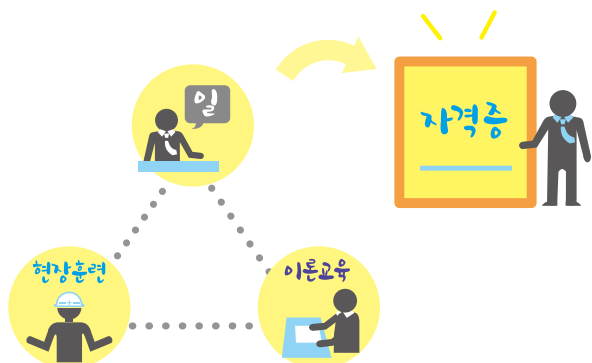


일학습병행제란

- 독일·스위스식 도제제도를 한국 실정에 맞게 도입한 제도로,
- 기업에서 구직희망자를 학습근로자로 채용하여 일을 담당하게 하면서,
- 주로 실무현장에서 기업현장교사가 NCS 기반 훈련프로그램에 따라 체계적으로 기술과 지식을 가르치고,
 - * NCS(National Competency Standards)란? 산업현장에서 직무를 수행하기 위해 요구되는 지식, 기술, 태도 등의 내용을 국가가 체계화한 것
- 보완적으로 교육훈련기관(공동훈련센터, 학교 등)에서 이론교육을 시키며,
- 교육훈련과정 이수 후, 정부 또는 산업계가 직무능력을 평가, 자격을 부여함으로써 현장중심형 인재를 양성하는 제도



1 기업에 어떤 도움이 되나요?

- 젊은 인재를 선점해서 장기근속을 통해 기업의 핵심인재로 키울 수 있습니다.
- 정부로부터 인정받은 기술기업에서 체계적인 교육훈련을 받고, 자격(또는 학위)을 취득할 수 있어 젊고 유능한 인재가 몰림
- 장기근속(1~4년)의 교육훈련, 유능한 선배직원으로부터의 1:1 지도 등으로 기업 적응이 쉽고 애사심이 높아져 이직률 감소
- 교육훈련 미스매치 문제를 해소할 수 있습니다.
- 산업기술은 엄청난 속도로 발전하여 교육훈련기관에서의 교육으로는 기업에 꼭 맞는 인력을 양성하기 어려움
- 일학습병행제는 교육훈련프로그램 내용을 기업이 결정하고 기업에서 직접 가르치기 때문에, 기업에 꼭 맞는 인력을 양성할 수 있음
- 기업의 재교육 또는 수습 비용을 대폭 낮출 수 있습니다.
- 화려한 스펙을 쌓은 사람을 채용해도 현장에 투입하기 위해서는 기업에서 다시 교육을 시켜야 하는 것이 현실
- 일학습병행제는 정부로부터 교육훈련에 필요한 비용을 지원받아 재정적 부담 없이 기업에 맞는 인재로 육성할 수 있음
- 병역특례지정업체로 우선 선정되고, 조달청 입찰 과정에서 우대받을 수 있습니다.
- 일학습병행기업은 중기청 특성화고 인력양성사업(취업 맞춤형) 협약업체 및 참여자와 동등한 병역특례 혜택을 받습니다.
 - * 병역특례지정업체 선정 1순위
- 일학습병행제 참여업체, 중기청 특성화고 인력양성사업 협약업체, 마이스터고·중소기업기술사관과 산학연계 협약업체, 방위산업체
- 맞춤형기병 제도를 통해 학습근로자는 관련분야 기술 특기병으로 복무가능
- 또한, 일학습병행기업은 조달청 물품구매 적극심사시 우대(0.5점 가점)

2 어떻게 참여하나요?

- **신청자격**
 - 원칙적으로 상시근로자 50인 이상 기업(공동훈련센터형은 20인 이상 가능)이어야 하며, 해당분야에서의 기술력을 갖추고, CEO의 인력양성 의지가 높은 기업
 - 다만, 대외적으로 기술력·발전가능성·HRD우수성 등을 인정 받은 기업(월드클래스300, 명장기업, Best HRD기업, 강소기업, 혁신기업 등)이나, 관계부처 전담기관 및 지역인사위 추천기업, 고용노동부가 인증한 기업군(지역산업 특화형 도제특구 지원 센터)에 대해서는 상시근로자 수 5명까지 예외 적용 가능.
 - 단순 직무가 아닌, 전문적인 지식·기술이 필요한 직무를 담당할 인력을 양성하려는 기업 (1년 이상 장기간의 교육훈련이 필요한 직무)

신청분야

구분	내용	
재직자 (1년 이내 신규입직자)	단독기업형	신입사원을 체계적으로 교육시켜 기업 스스로 인재를 양성하고 싶은 기업 (기업 단독으로 현장훈련(OJT), 현장외 훈련(Off-JT) 실시)
	공동훈련 센터형	두일공동훈련센터와 협약을 체결하여 공동으로 현장외훈련(Off-JT)을 실시 하고자 하는 기업
재학생	산학일체형 도제학교 <특성화고 2~3학년>	열정과 비전이 있는 직업계고(특성화고, 종합고) 재학생을 조기에 채용하여 기업의 핵심인재로 기르고 싶은 기업
	유니테크 <특성화고 2학년 ~ 전문대>	특성화고 재학생을 채용하여 전문대까지 4년간 현장훈련을 통해 전문가로 양성 하고 싶은 기업
	IPP형 일학습병행제 <대학교 3~4학년>	대학 3~4학년 재학생을 미리 채용하여 현장에서 필요한 실무형 인재로 기르고 싶은 기업

3 어떤 절차로 진행되나요?

- **신청방법**
 - 신청기간내 한국산업인력공단 24개 지부·지사로 신청서류 제출
 - *신청기간은 별도공지
 - 문의 : 가까운 한국산업인력공단 지부·지사
 - 자세한 내용은 한국산업인력공단 홈페이지 (www.hrdkorea.or.kr) 및 기업일학습 홈페이지 (www.bizhrd.net)를 통해서 확인
 - 대표번호 : 1644-8000

신청 후 지원절차



4 참여기업에는 어떤 지원이 있나요?

- 프로그램 개발 및 인프라 구축 지원
 - 체계적인 훈련을 실시할 수 있도록 국가직무능력표준(NCS) 기반 교육훈련 프로그램과 학습도구 컨설팅 등을 지원



- 교육훈련 운영 지원 (금액 : 만원)

지원사항	지원내용
현장훈련(OJT) 지원	직종별단가 × 조정계수 × 인원 × 시간 * 조정계수는 프로그램 유형 및 상시근로자 수에 따라 달리 적용
현장외훈련(Off-JT) 지원	(직종별단가 × 조정계수 × 인원 × 시간)의 5배까지 실비수준을 심사하여 지원하되, 3배까지 정산없이 지원 * 단, 기업 자체 실시 시 현장훈련 비용 지원기준과 동일기준 적용 * 대학연계형은 학기당 최대 300만원 한도에서 지급 * 고교재학생 신분 학습근로자의 경우 훈련비 미지원
기업현장교사 수당	학습근로자 수에 따라 연간 400~1,600만원 한도로 지원
HRD담당자 수당	연간 300만원 한도로 지원
학습근로자 훈련지원금	학습근로자 1명당 매월 최대 40만원 한도로 지원

한국산업인력공단 지부·지사 연락처

지 사	해당구역	전화번호
서울지역본부	중구 / 종로구 / 동대문구 / 용산구 / 마포구 / 서대문구 / 은평구 / 서초구	02)2137-0470-7
서울동부지사	성동구 / 광진구 / 송파구 / 강동구 / 중랑구 / 노원구 / 강북구 / 도봉구 / 성북구 / 강남구	02)2024-1761-6
서울남부지사	관악구 / 구로구 / 금천구 / 동작구 / 영등포구 / 강서구 / 양천구	02)6907-7113, 6
강원지사	원주시 / 횡성군 / 춘천시 / 화천군 / 홍천군 / 양구군 / 인제군 / 가평군	033)248-8521-3
강원동부지사	영월군 / 정선군 / 평창군 / 태백시 / 삼척시 / 강릉시 / 동해시 / 속초시 / 고성군 / 양양군	033)650-5725-6
부산지역본부	북구 / 사상구 / 강서구 / 중구 / 동구 / 서구 / 사하구 / 영도구 / 남구 / 부산진구 / 연제구 / 김해시 / 밀양시 / 양산시	051)330-1826-7
부산남부지사	동래구 / 금정구 / 수영구 / 해운대구 / 기장군	051)620-1931
경남지사	진주시 / 사천시 / 산청군 / 거창군 / 함양군 / 함천군 / 하동군 / 남해군 / 창녕시 / 함안군 / 의령군 / 창녕군 / 통영시 / 고성군 / 거제시	055)212-7232-3
울산지사	울산광역시	052)220-3251-2
대구지역본부	대구광역시 / 고령군 / 성주군 / 군위군 / 경산시 / 영천시 / 청도군 / 칠곡군*	053)580-2343-4
경북지사	안동시 / 예천군 / 의성군 / 청송군 / 영양군 / 영주시 / 봉화군 / 문경시 / 상주시 / 구미시 / 김천시 / 칠곡군 (석적면 중리국가산업단지 제외)	054)840-3021, 3
경북동부지사	포항시 / 영덕군 / 울릉군 / 경주시 / 울진군	054)230-3227-8
충북지역본부	인천광역시 / 부천시 / 김포시	032)820-8641-6
경기지사	안산시 / 시흥시 / 안양시 / 과천시 / 의왕시 / 군포시 / 광명시 / 수원시 / 화성시 / 용인시 / 평택시 / 오산시 / 안성시	031)249-1292-4
경기북부지사	고양시 / 파주시 / 의정부시 / 동두천시 / 양주시 / 구리시 / 남양주시 / 포천시 / 연천군 / 철원군	031)850-9141-4
경기동부지사	성남시 / 이천시 / 여주군 / 광주시 / 하남시 / 양평군	031)750-6201-5
광주지역본부	광주광역시 / 나주시 / 화순군 / 곡성군 / 구례군 / 담양군 / 장성군 / 영광군 / 함평군	062)970-1781-3, 5
전북지사	전라북도 전지역	063)210-9230-2
전남지사	여수시 / 순천시 / 광양시 / 보성군 / 고흥군	061)720-8526
전남서부지사	목포시 / 신안군 / 무안군 / 영암군 / 진도군 / 강진군 / 해남군 / 완도군 / 장흥군	061)288-3312-3
제주지사	제주특별자치도 전지역	064)729-0723
대전지역본부	대전광역시 / 금산군 / 공주시 / 논산시 / 계룡시 / 세종특별자치시	042)580-9125-8
충북지사	충청북도 전지역	043)279-9032
충남지사	보령시 / 서천군 / 부여군 / 홍성군 / 청양군 / 서산시 / 태안군 / 천안시 / 아산시 / 예산군 / 당진군	042)620-7602

일학습병행제 기업에 어떤 도움이 되나요?

!장비도입금 조달청 지원되나요?